



جمعیت حلال آفر
انسان خراسان رضوی

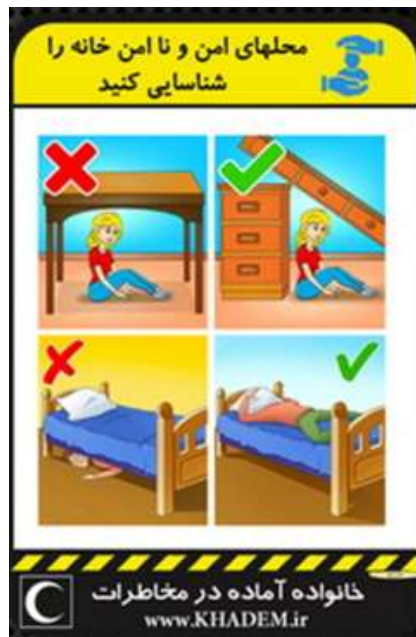
بِسْمِ اللّٰهِ الرَّحْمٰنِ الرَّحِیْمِ

آمادگی در برابر مخاطرات

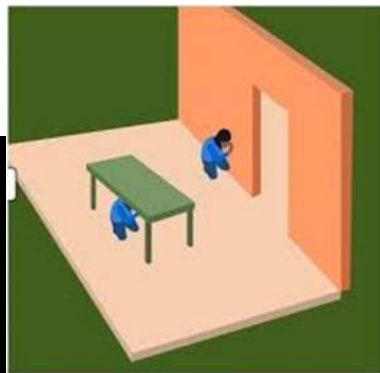


جلسه سوم

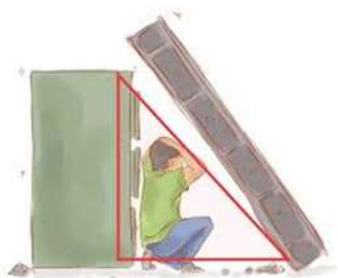
- ▶ شناسایی محل‌های کم‌خطر و پرخطر
- ▶ رسم و طراحی نقشه خطر بلایا



شناسایی محل های کم خطر و پر خطر در سیل و زلزله



✓ - هنگام زلزله هرگز فرار نکنیم. مگر...
- دو جای کم خطر:
الف) زیر میز یا حائل غیرشیشه ای محکم
ب) کنار یک دیوار حامل



- جاهای پرخطر:

الف- کنار اشیای شیشه ای و پنجره ها

ب- دیوارهای خارجی و درهای خروجی

ج- کنار هر چیزی که احتمال سقوط را دارد و ...

د- آسانسور

✓ در حریم رودخانه، نقاط کم ارتفاع، جویبارها و دره ها، آبگذرها و ... پرخطرند.



نحوه ترسیم نقشه خطر و راه های خروج اضطراری:

► ۱- اول مخاطره مورد نظر را انتخاب کنید.

زلزله: سیل: طوفان:

آتش سوزی: کولاک: بهمن:

برف سنگین: انفجار: تهدید بیولوژیک:

تخریب سد: مواد خطرناک: ریزگردها:

► ۲- نقشه خطر را بسته به نوع مخاطره رسم کنید.

► ترسیم نقشه خطر و راه های خروج اضطراری در زلزله:

به ترتیب زیر عمل کنید:

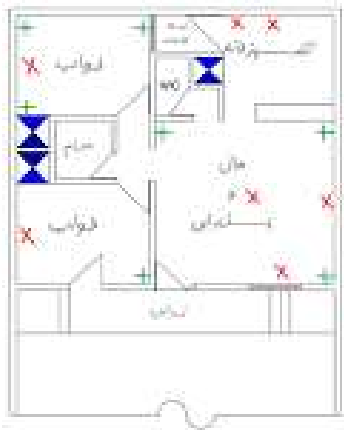
فرض کنید سقف خانه خود را برداشته‌اید و از بالا به خانه نگاه می‌کنید. با خطوط ساده:

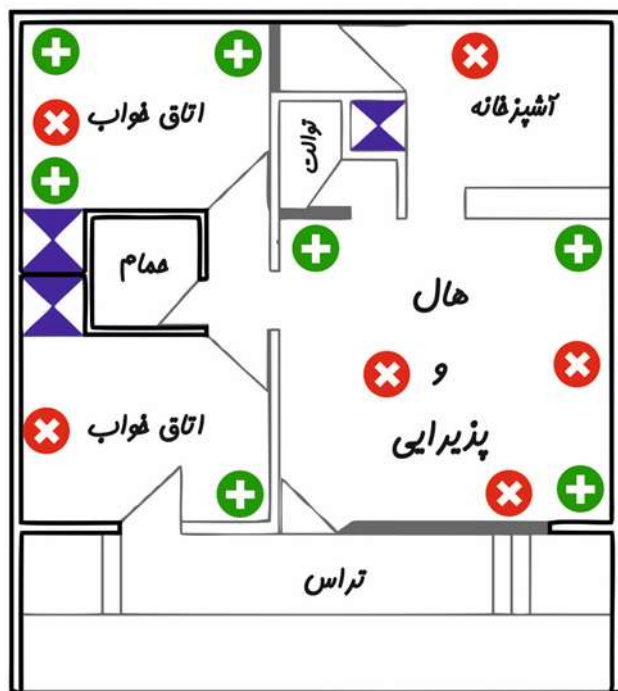
۱- دیوار دور خانه را مشخص کنید.

۲- درب ورودی را مشخص کنید.

۳- دیوارهای اتاق‌ها، هال و پذیرایی، آشپزخانه و سایر نقاط خانه را مشخص کنید.

۴- جای اجسام بزرگ (مانند یخچال، فریزر، قفسه‌ها و) و اجزایی که در اثر زلزله ممکن است سقوط کنند را مشخص کنید.





۵- نقاط پرخطر را با علامت ضربدر قرمز رنگ (X)

مشخص کنید. این نقاط عبارتند از مکان هر شیء سنگین یا برنده‌ای که امکان جا به جایی، افتادن یا پرت شدن دارد.

مانند شیشه، بوفه، لوازم دکوری، ...

۶- نقاط امن برای پناه گرفتن را با علامت علاوه سبز رنگ (+) مشخص کنید.

مانند زیر میز محکم، کنج سه گوش دیوار، کنار ستون، ...

توجه: باید نقاط خطر را باید شناسایی و با اقدامات درست برطرف کنید.

- ▶ ترسیم نقشه خطر و راه های خروج اضطراری در سیل:
- ▶ به ترتیب زیر عمل کنید:
- ▶ ۱- محدوده منطقه یا محله زندگی خود را با خطوط ساده مشخص کنید.
- ▶ ۲- نقاط مهم منطقه یا محله زندگی تان (مانند مسجد، مدرسه، بزرگراه، پل و ...) را مشخص کنید.
- ▶ ۳- مسیر احتمالی سیل را با فلش قرمز رنگ نشان دهید.
- ▶ ۴- نقاط امن را با دایره سبز رنگ () نشان دهید.
- ▶ ۵- مسیر فرار از خطر سیل را با فلش آبی رنگ () نشان دهید.

تمرین کنید

پایان جلسه سوم

